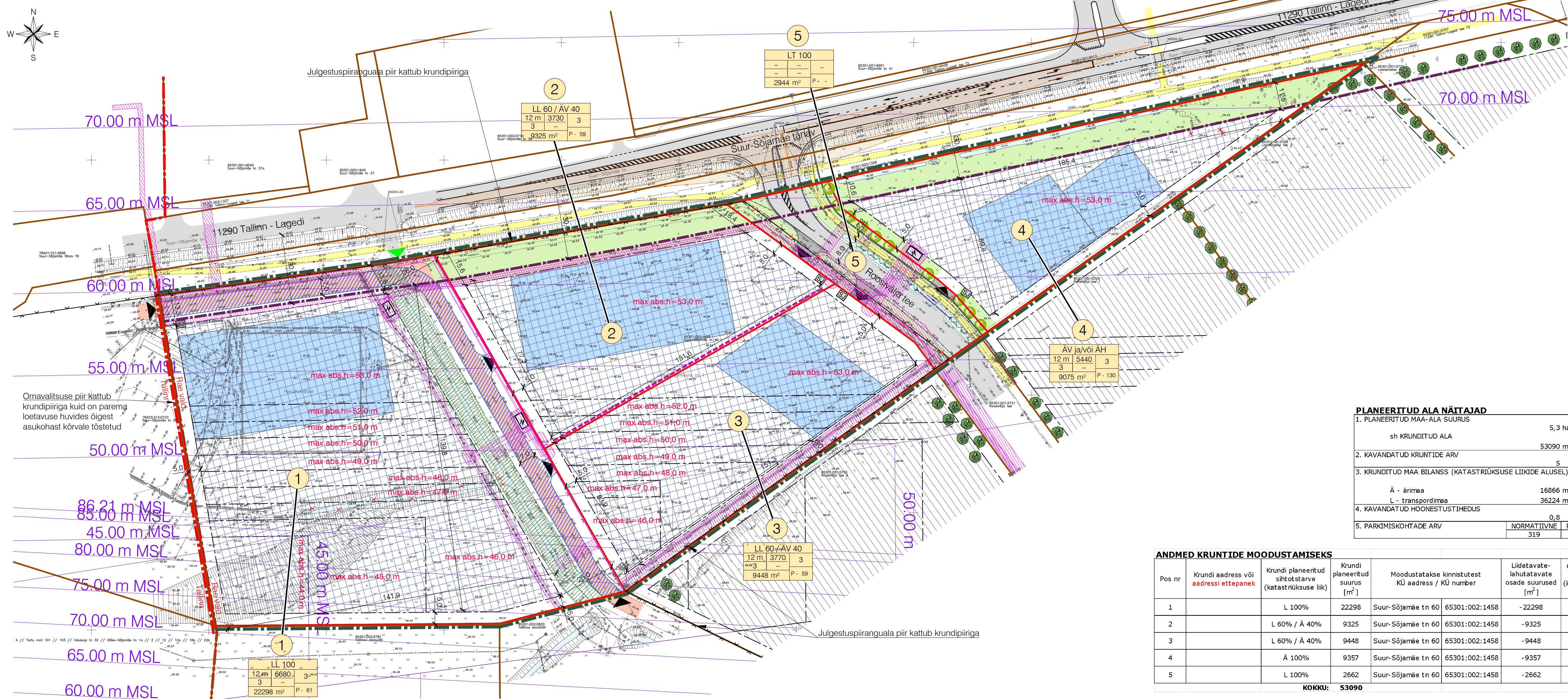
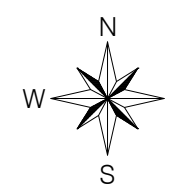


Pos nr	Kruundi aadress või aadressi ettepanek	Kruundi planeeritud suurus [m ²]		Hoonete ehitiseaune pind [m ²]		Suurim lubatud korruselisus		Hoone kõrgus maapinnast [m]	Hoone absoluutkõrgus [m]	Max. hoonete arv kruundil	Maa sihtotstarve ja osakaalu protsent (detalplaneeringu liikide alusel)	Maa sihtotstarve ja osakaalu protsent (katsatriüksuse liikide kaupa)	Suletud brutopind katsatriüksuse sihtotstarvete kaupa [m ²]		Parkimiskohtade arv	Minimaalne haljastuse %	Täisehituse %	Hoonestustihedus	Kitsendused / piirangud / märkused	
		maapealne	maa-alune	maapealne	maa-alune	maapealne	maa-alune													
1		22298	6680	-	-	3	-	12,0	53,0	3	LL 100%	L 100%	15075	-	61	61	10%	30%	0,7	Maantee kaitsevöönd 30 m ulatub kruundile, planeeritud alajaame kaitsevöönd 2 m SV: juurdepääsüksuse kruundile pos 2 ja pos 3 koridori lausega kuni 7 m Isikliku kasutusega ala Aktiaselts ELVESO kasuks SV: planeeritud alajaame ehitamiseks ja kasutamiseks pindalaga 20 m ² , võrgu valdaja kasuks SV: planeeritud elektrikaabli ehitamiseks ja kasutamiseks 1 m äärmistest kaablist mölemale poole, võrgu valdaja kasuks SV: olemasolevate elektrikaabli kasutamiseks 1 m äärmistest kaablist mölemale poole, võrgu valdaja kasuks SV: planeeritud sademeeve kanalisatsioonitunde ehitamiseks ja kasutamiseks 2 m toru telgedest mölemale poole, kruundile pos 2 ja pos 3 kasuks SV: planeeritud sidekanalisatsiooni ehitamiseks ja kasutamiseks 1 m välisest mölemale poole, võrgu valdaja kasuks Maantee kaitsevöönd 30 m ulatub kruundile SV: planeeritud elektrikaabli ehitamiseks ja kasutamiseks 1 m äärmistest kaablist mölemale poole, võrgu valdaja kasuks SV: planeeritud elektrikaabli ehitamiseks ja kasutamiseks 2 m kaitsevööndi ulatuses, võrgu valdaja kasuks SV: planeeritud gaasitorustiku ehitamiseks ja kasutamiseks 1 m välisest mölemale poole, võrgu valdaja kasuks SV: planeeritud gaasitorustiku ehitamiseks ja kasutamiseks 1 m välisest mölemale poole, võrgu valdaja kasuks SV: planeeritud kanalisatsioonitunde 2 m toru teljest mölemale poole, kruundi pos 1 kasuks Maantee kaitsevöönd 30 m ulatub kruundile, planeeritud alajaame kaitsevöönd 2 m SV: planeeritud alajaame ehitamiseks ja kasutamiseks pindalaga 20 m ² , võrgu valdaja kasuks SV: planeeritud elektrikaabli ehitamiseks ja kasutamiseks 1 m äärmistest kaablist mölemale poole, võrgu valdaja kasuks Kruund on määratud avalikus kasutamiseks ja antakse üle vallale SV: planeeritud elektrikaabli ehitamiseks ja kasutamiseks 1 m äärmistest kaablist mölemale poole, võrgu valdaja kasuks SV: planeeritud gaasitorustiku ehitamiseks ja kasutamiseks 1 m välisest mölemale poole, võrgu valdaja kasuks SV: planeeritud vee- ja kanalisatsioonitunde 2-2,5 m toru telgedest mölemale poole, võrgu valdaja kasuks SV: planeeritud sademeeve kanalisatsioonitunde ehitamiseks ja kasutamiseks 2,5 m toru telgedest mölemale poole, võrgu valdaja kasuks SV: planeeritud sidekanalisatsiooni ehitamiseks ja kasutamiseks 1 m välisest mölemale poole, võrgu valdaja kasuks SV: servituudi vajadusega ala
2		9325	3730	-	-	3	-	12,0	53,0	3	LL 60% / ÄV 40%	L 60% / Ä 40%	L 5061 Ä 3374	-	59	59	10%	40%	0,9	
3		9448	3770	-	-	3	-	12,0	53,0	3	LL 60% / ÄV 40%	L 60% / Ä 40%	L 5130 Ä 3420	-	59	59	10%	40%	0,9	
4		9075	5440	-	-	3	-	12,0	53,0	3	ÄV ja/või AH	Ä 100%	11700	-	130	130	10%	60%	1,3	
5		2944	-	-	-	-	-	-	-	-	LT 100%	L 100%	-	-	-	-	-	-	-	
Kokku:		53090	19620					12					43760		309	309			0,8	

- SV: Tehnõrgusevõrgu vajadusega ala võrgu valdajate kasuks:
- Suur-Sõjamäe tn 37, 11290 Tallinn-Lagedi tee ja 11290 Tallinn-Lagedi tee T5 kinnistutele sidekanalisatsiooni ehitamiseks ja kasutamiseks 1 m välisest mölemale poole;
 - 11290 Tallinn-Lagedi tee, 11290 Tallinn-Lagedi tee T1 ja 11290 Tallinn-Lagedi tee T5 kinnistutele veetoru ehitamiseks ja kasutamiseks 2 m toru teljest mölemale poole;
 - Roosivälja tee kinnistul reoveekanalisatsioonituru ehitamiseks ja kasutamiseks 2,5 m toru teljest mölemale poole, sidekanalisatsiooni ehitamiseks ja kasutamiseks 1 m välisest mölemale poole, elektrikaabli ehitamiseks ja kasutamiseks 1 m äärmistest kaablist mölemale poole;
 - Kasemetsa ja Kuusiku kinnistutele elektrikaabli ehitamiseks ja kasutamiseks 1 m äärmistest kaablist mölemale poole.



TINGMÄRGID

- Planeeritud ala piir
- Omaavalitsuse piir
- Katsatriüksuse piir
- Moodustatava kruundi piir
- Kruundi positsiooni number
- Kruundi ehitusõigus
- Väikeettevõtluse hoone ja -tootmise hoone maa
- Tankla ja teenindushoone maa
- Lennuvälja maa
- Tee ja tänava maa
- Planeeritud maapealne hoonestusala
- Hoonestusala osade suurim lubatud absoluutkõrgus sõltuvalt lennuvälja kõrguspiirangutest
- Tulemüüri vajadus
- Kehtiva naaberplaneeringu järgne maapealne hoonestusala (FE Arhitektid OÜ too nr 07/18 "Soodevahe küla Laanemetsa kinnistu ja lähiala detalplaneering")
- Olemasolev autoliikluse ala
- Olemasolev patrulltee / lennujaama teenindustee
- Planeeritud autoliikluse ala
- Olemasolev kergliikluse ala
- Võimalik juurdepääs kruundile
- Juurdepääs Tallinna Lennuvälja territooriumile päästesündmuse korral (tavaolukorras suletud)
- Ristmiku nähtavuskolmnurk
- Sorteeritud jäätmete võimalik kogumispaik
- Veekogu
- Haljassala
- Planeeritud kohustuslik kõrghaljastus
- Naaberplaneeringus planeeritud puud (Laanemetsa kinnistu ja lähiala detalplaneering, kehtestatud 2019)
- Maantee kaitsevööndi piir äärmise sõiduraja välisest servast 30 m
- Isikliku kasutusega ala Aktiaselts ELVESO kasuks
- Juurdepääsusevõrgu vajadusega ala
- Tehnõrgusevõrgu vajadusega ala
- Likvideitav objekt
- Likvideitav haljastus
- Rekonstrueeritav / süvendatav kraav
- Planeeritud trüüp
- Olemasolev piirdeade / julgestuspiirangu ala
- Planeeritud piirdeade / julgestuspiirangu ala

Märkused:

1. Planeeritud ala asub lennuvälja kaitsevööndis, hoonete kõrgused ei tohi ületada takistustevabasid piirangupindu, mis on kujutatud joonisel lillade joontega ja kõrgustega.
2. Kruundipiirdele on lubatud paigaldada võrkaiaid kõrgusega kuni 2 m.
3. Teede, tänavate, parkimise ja haljastuse lahendus on põhimõtteline ning täpsustub ehitusprojektides.

PLANEERITUD ALA NÄITAJAD

1. PLANEERITUD MAA-ALA SUURUS	5,3 ha
sh KRUNDITUD ALA	53090 m ²
2. KAVANDATUD KRUNDIDE ARV	5
3. KRUNDITUD MAA BILANS (KATSATRIÜKSUSE LIIKIDE ALUSEL)	
Ä - ärimaa	16866 m ² 32%
L - transpordimaa	36224 m ² 68%
4. KAVANDATUD HOONESTUSTIHEDUS	0,8
	NORMATIIVNE 319 PLANEERITUD 319
5. PARKIMISKOHTADE ARV	
	NORMATIIVNE 319 PLANEERITUD 319

ANDMED KRUNDIDE MOODUSTAMISEKS

Pos nr	Kruundi aadress või aadressi ettepanek	Kruundi planeeritud suurus [m ²]	Kruundi planeeritud suurus [m ²]	Moodustatakse kinnistust KÜ aadress / KÜ number	Lidetavate lahutatavate osade suurus [m ²]	Osade senine suurus (katsatriüksuse liik)
1		L 100%	22298	Suur-Sõjamäe tn 60 65301:002:1458	-22298	L 100%
2		L 60% / Ä 40%	9325	Suur-Sõjamäe tn 60 65301:002:1458	-9325	L 100%
3		L 60% / Ä 40%	9448	Suur-Sõjamäe tn 60 65301:002:1458	-9448	L 100%
4		Ä 100%	9357	Suur-Sõjamäe tn 60 65301:002:1458	-9357	L 100%
5		L 100%	2662	Suur-Sõjamäe tn 60 65301:002:1458	-2662	L 100%
KOKKU:			53090			

Geolus: Koostaja: Geodeesia Partner OÜ Töö nr: 1781-24 Mõeldistatud: 06.2024
Kõrgussüsteem: EH2000 Koordinaatsüsteem: L-EST 97

K-PROJEKT K-Project Aktiaselts
Ahti tn 6a, Tallinn, Eesti
tel +372 626 4100
kprojeekt@kprojeekt.ee
reg koovd 12003764

Projekti nimi: Soodevahe küla Suur-Sõjamäe tn 60 kinnistu ja lähiala detalplaneering

Juhataja: R. Annusver
Projekti juht: V. Rakaselt
Konsultant: Ü. Kadak

Oyksi asukoht: Harju maakond, Rae vald, Soodevahe küla

Joonise nimi: Põhijoonis

Faali nimi: Koostatud: 11.02.2025 Töö nr: 21010 Joonise täht: DP-4 Staadium: DP Mõõskava: 1:1000
21010_DP.dwg

Trükkimis: KPE-SVETLANAV
Faili: U:\OBJEKTIID\21010 Suur-Sõjamäe 60 DP_võimõised\21010_DP.dwg Trükkitud: 20.04.2023